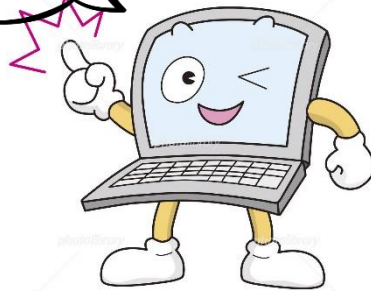


出来ます！
大学提供のアプリを手順
どおり入れてね

自分の端末で共有フォルダ
(S:O:)にアクセスしたいな



①



InterceptX ウィルス駆除ソフトウェアを
インストールする。

②



SSID: hbg-education という学内無線
LAN に接続する

③



共有フォルダ接続アプリケーションを
起動して共有フォルダに接続する

PC上に共有ドライブ
が現れます

Good!



- > ローカルディスク (C:)
- > Google Drive (G:)
- > 事務職員用共有ドライブ (O:)
- > 教職員用共有ドライブ (S:)